


Το κτίριο της Εκκλησίας

Η Ορθόδοξη Εκκλησία είναι ένα ιερό μέρος όπου κατοικεί και βρίσκεται πάντα ο Θεός. Οι χριστιανοί πηγαίνουν στην Εκκλησία για να προσευχηθούν, και να αισθάνονται πιο κοντά στον Θεό. Την εποχή των Αποστόλων δεν υπήρχαν εκκλησίες και οι άνθρωποι συγκεντρώνονταν σε σπίτια ή σε μυστικούς χώρους. Καθώς ο Χριστιανισμός εξαπλωνόταν με τη βοήθεια του Αγίου Κωνσταντίνου, άρχισαν να κατασκευάζονται κτίρια αφιερωμένα στη χριστιανική λατρεία. Αυτά τα σπίτια του Θεού κατασκευάζονται με συγκεκριμένο τρόπο. Κάθε εκκλησία παίρνει το όνομά της είτε από κάποιον Άγιο, είτε από κάποια γιορτή. Όταν βρισκόμαστε σε μια Ορθόδοξη Εκκλησία περιβαλλόμαστε από την αγάπη του Θεού, τους Αγίους, και τους αδελφούς και τις αδελφές εν Χριστώ.



1. Οι εκκλησίες κατασκευάζονται με συγκεκριμένα σχήματα προκειμένου να αντιπροσωπεύουν διαφορετικές πτυχές της Πίστης μας. Το σχήμα ενός σταυρού (ο Ιησούς πέθανε στον Σταυρό), ενός πλοίου (η κιβωτός του Νώε, ένας ασφαλής τόπος στη θυελλώδη ζωή μας), ενός κύκλου (η εκκλησία δεν έχει αρχή και τέλος), και ενός οκταγώνου ή τετραγώνου (η εκκλησία είναι η αντανάκλαση της Βασιλείας των Ουρανών).

2. Οι εκκλησίες είναι αφιερωμένες σε κάποιον Άγιο ή κάποια γιορτή. Συνήθως βλέπουν προς την Ανατολή και έχουν ένα θόλο που συμβολίζει τα Ουράνια. Έχουν επίσης καμπάνες για να καλούνται οι πιστοί να προσευχηθούν, οι οποίες χτυπούν διαφορετικά, ανάλογα με τη λειτουργία.

Το Ιερό (Βωμός)

Στο Ιερό πιστεύουμε ότι βρίσκεται ο Θεός. Αντιπροσωπεύει τη Βασιλεία των Ουρανών. Εδώ λαμβάνει χώρα το θαύμα της Θείας Ευχαριστίας. Ο βωμός είναι υπερυψωμένος για να δείχνει ότι είναι ένα μέρος μεταξύ ουρανού και γης.

Εικονοστάσιο

Είναι ένας τοίχος από εικόνες που διαχωρίζει το Ιερό από τον κυρίως ναό. Έχει την Ωραία Πύλη που χρησιμοποιούν μόνο οι ιερείς κατά τη διάρκεια της Λειτουργίας και δύο πλαϊνές πόρτες με τις εικόνες των Αρχαγγέλων επάνω τους.

Κυρίως ναός

Αυτό είναι το μεσαίο τμήμα της Εκκλησίας. Εδώ συγκεντρώνονται οι πιστοί και προσεύχονται και φωτίζονται με το ουράνιο φως του Θεού.

Νάρθηκας

Αυτή είναι η είσοδος της Εκκλησίας. Όλοι είναι ευπρόσδεκτοι εδώ. Μας δείχνει ότι ο Θεός τους καλοδέχεται όλους, ακόμη και εκείνους που δεν έχουν έχουν βαφτιστεί ακόμα.

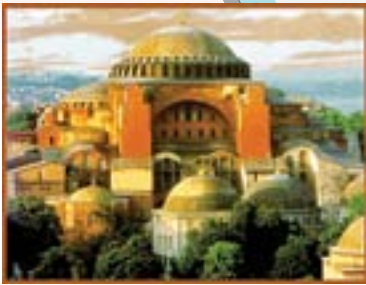
Η Αρχή της Εκκλησίας

“Κι εγώ σου λέω, λοιπόν, πως εσύ είσαι ο Πέτρος και πάνω σε αυτήν την πέτρα θα χτίσω την εκκλησία μου και οι πύλες του Άδη δε θα μπορέσουν να την κατανικήσουν.” **Ματθαίος 16:18**

Όνομα: _____ Ημερ.: _____

Αναγνώρισε τα
διαφορετικά μέρη
της εκκλησίας

ΝΑΟΣ ΙΕΡΟ ΝΑΡΘΗΚΑΣ ΕΙΚΟΝΟΣΤΑΣΙ



Αγία Σοφία -
εξωτερική όψη



Χρωμάτισε
την εκκλησία
με φωτεινά
χρώματα



Καθεδρικός Αγ. Βασιλείου



ΠΡΟΣΕΥΧΗ

ΚΑΤΑ ΤΗΝ ΕΙΣΟΔΟ ΣΤΗΝ ΕΚΚΛΗΣΙΑ

*Εισελεύσομαι εις τον άγιον οίκον σου, προσκυνήσω μίαν θεότητα
προσκυνομένην τρισυποστάτως, εν Πατρί τε και Υιώ και Αγίω Πνεύματι, εις
τους αιώνας. Αμήν.*

Το κτίριο της Εκκλησίας {Έκδοση για δασκάλους}

**Αντικείμενο
μαθήματος:**

**Να εξοικειωθούν τα παιδιά με τα διαφορετικά
σχήματα και μέρη της εκκλησίας**

Εισαγωγή:

Η Ορθόδοξη Εκκλησία είναι ένα ιερό μέρος όπου κατοικεί και βρέσκεται πάντα ο Θεός. Οι Χριστιανοί πηγαίνουν στην Εκκλησία για να προσευχηθούν, έτσι ώστε να αισθάνονται πιο κοντά στον Θεό. Την εποχή των Αποστόλων δεν υπήρχαν εκκλησίες και οι άνθρωποι συγκεντρώνονταν σε σπίτια ή σε μυστικούς χώρους. Καθώς ο Χριστιανισμός εξαπλωνόταν με τη βοήθεια του Αγίου Κωνσταντίνου, άρχισαν να κατασκευάζονται κτίρια αφιερωμένα στη χριστιανική λατρεία. Αυτά τα σπίτια του Θεού κατασκευάζονται με έναν συγκεκριμένο τρόπο για να μας βοηθήσουν να λατρεύουμε το Θεό. Κάθε εκκλησία παίρνει το όνομά της είτε από κάποιον Άγιο, είτε από κάποια γιορτή. Όταν βρισκόμαστε σε μια Ορθόδοξη Εκκλησία περιβαλλόμαστε από την αγάπη του Θεού, τους Αγίους, και τους αδελφούς και τις αδελφές εν Χριστώ.

**Ανάγνωση της
Αγίας Γραφής:**

Η Αρχή της Εκκλησίας

“κάγω δέ σοι λέγω ότι σύ εἶ Πέτρος, καὶ ἐπὶ ταύτῃ τῇ πέτρᾳ οἰκοδομήσω μου τὴν ἐκκλησίαν, καὶ πύλαι ᾄδου οὐ κατισχύσουσιν αὐτῆς..” κατά Ματθαῖον 16:18

**Σημαντικότερα
σημεία:**

1. Οι εκκλησίες κατασκευάζονται με συγκεκριμένα σχήματα προκειμένου να αντιπροσωπεύουν διαφορετικές πτυχές της Πίστης μας. Το σχήμα ενός σταυρού (ο Ιησούς πέθανε στον Σταυρό), ενός πλοίου (η κιβωτός του Νώε, ένας ασφαλής τόπος στη θεελλώδη ζωή μας), ενός κύκλου (η εκκλησία δεν έχει αρχή και τέλος), και ενός οκταγώνου ή τετραγώνου(η εκκλησία είναι η αντανάκλαση της Βασιλείας των Ουρανών).
2. Οι εκκλησίες είναι αφιερωμένες σε κάποιον Άγιο ή κάποια γιορτή. Συνήθως βλέπουν προς τον ανατέλλοντα ήλιο στην Ανατολή και έχουν ένα θόλο που συμβολίζει τα Ουράνια. Έχουν επίσης καμπάνες για να καλούνται οι πιστοί να προσευχηθούν, οι οποίες χτυπούν διαφορετικά, ανάλογα με την λειτουργία.

Το Ιερό (Βωμός)

Στο Ιερό πιστεύουμε ότι βρίσκεται ο Θεός. Αντιπροσωπεύει τη Βασιλεία των Ουρανών. Εδώ λαμβάνει χώρα το θαύμα της Θείας Ευχαριστίας. Ο βωμός είναι υπερυψωμένος για να δείχνει ότι είναι ένα μέρος μεταξύ ουρανού και γης.

Εικονοστάσιο

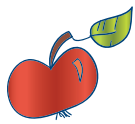
Είναι ένας τοίχος από εικόνες που διαχωρίζει το Ιερό από τον κυρίως ναό. Έχει την Ωραία Πύλη που χρησιμοποιούν μόνο οι ιερείς κατά τη διάρκεια της λειτουργίας και δύο πλαϊνές πόρτες με τις εικόνες των Αρχαγγέλων επάνω τους.

Κυρίως ναός

Αυτό είναι το μεσαίο τμήμα της Εκκλησίας. Εδώ συγκεντρώνονται οι πιστοί και προσεύχονται και φωτίζονται με το ουράνιο φως του Θεού.

Νάρθηκας

Αυτή είναι η είσοδος της Εκκλησίας. Όλοι είναι ευπρόσδεκτοι εδώ. Μας δείχνει ότι ο Θεός τους καλοδέχεται όλους, ακόμη και εκείνους που δεν έχουν έχουν βαπτιστεί ακόμα.



Δραστηριότητα

**Προσευχή κατά
την είσοδο στην
εκκλησία:**

Τα παιδιά πρέπει να αναγνωρίσουν τα διαφορετικά μέρη της εκκλησίας και μετά να χρωματίσουν το σχέδιο.

Εισελεύσομαι εις τον άγιον οίκον σου, προσκυνήσω μίαν θεότητα προσκυνουμένην τρισυποστάτως, εν Πατρί τε και Υιώ και Αγίω Πνεύματι, εις τους αιώνας. Αμήν.